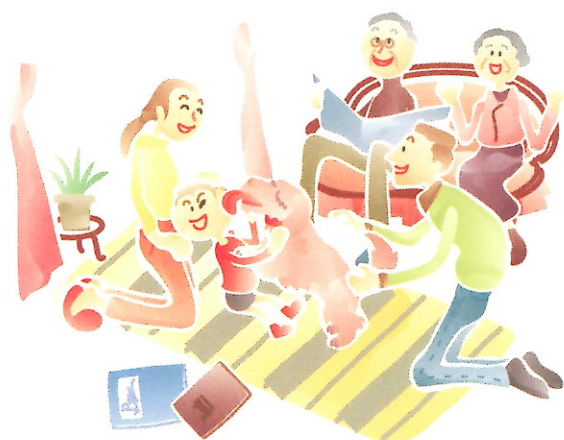


居宅介護支援事業所彩幸

居宅介護支援事業 愛知県第2372000055号

在宅介護に安心と安らぎを 居宅介護支援事業所彩幸

要介護認定の結果に基づき、ご利用者様に必要な介護サービスを提供するための居宅サービス計画(ケアプラン)の作成等を行います。要介護認定の結果「要介護」と認定された方が対象となりますが、要介護認定を受けていない方であってもご相談いただけます。



居宅介護支援事業所彩幸では、介護支援専門員(ケアマネジャー)が、ケアマネジメントを通して、ご利用者様のご自宅での生活サポートを致します。

ケアマネジメントの流れ

当事業所の
ケアマネジャーが
ご利用者様の
お宅にご訪問
いたします。

ご利用者様と
ご家族のご要望を
伺いながら
ケアプラン作成
いたします。

ケアプランに
基づいた
サービス
を利用する
手配をいたします。

月に1度は
ご利用者様の
お宅を訪問して、
状況の把握・
確認を致します。

お問い合わせ先

社会福祉法人 豊生会 居宅介護支援事業所 **彩幸**

住所 〒441-3213 愛知県豊橋市西赤沢町字深山95番地

TEL 0532-23-6015

FAX 0532-23-6016

HP <http://www.saikou.or.jp>

E-mail akasawa@saikou.or.jp

information